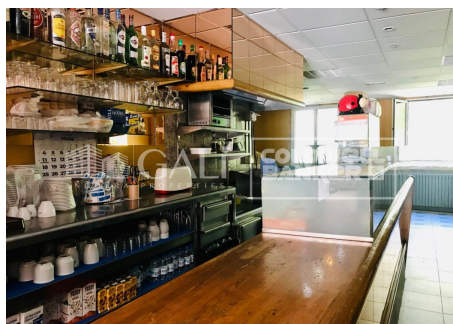
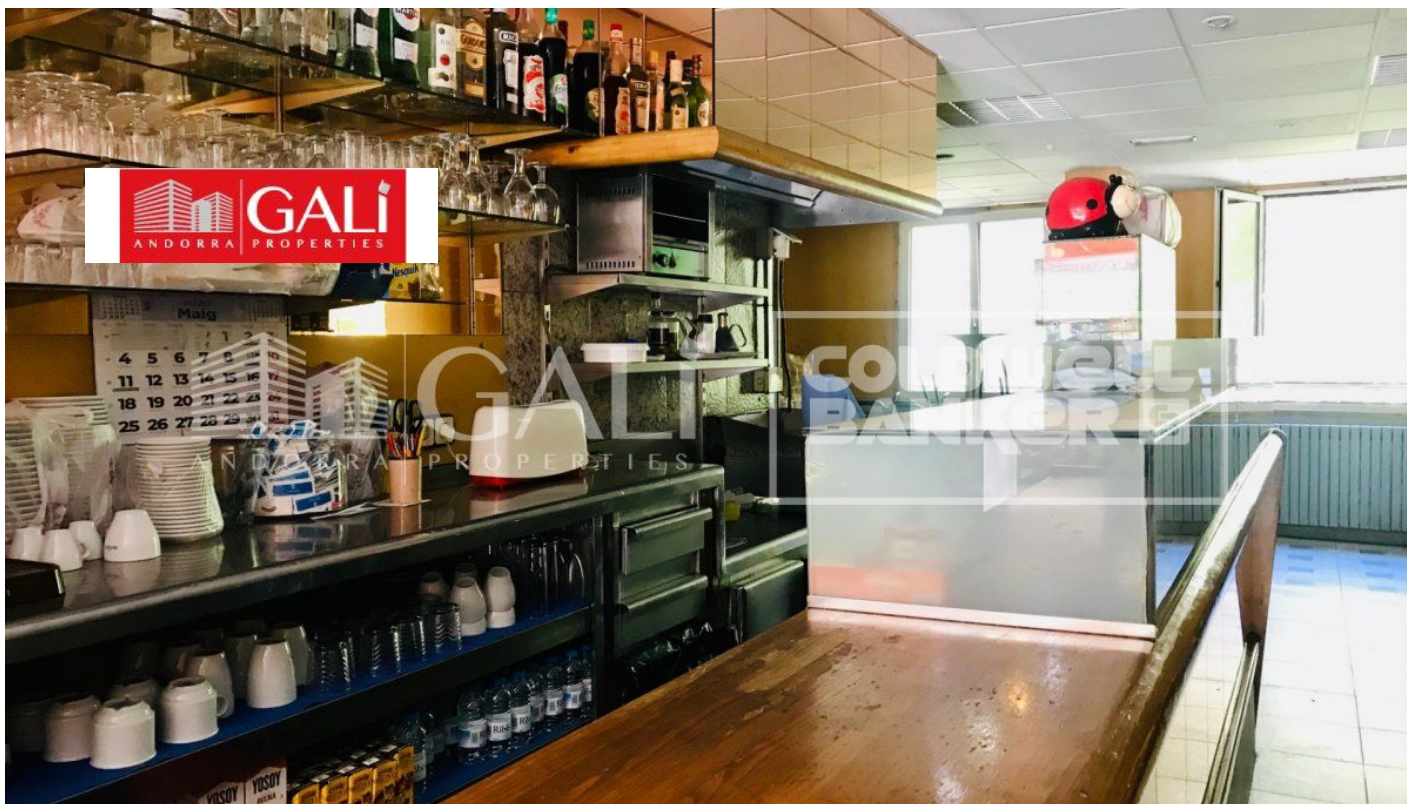



GRANJA CAFETERIA A LLOGUER AMB TRASPÀS A ENCAMP

ref: **01968**




295 m2


0


1


No Inclòs

Traspàs de Granja Cafeteria a Encamp~~Oportunitat única! Es traspassa encantadora granja cafeteria a la zona comercial d'Encamp per jubilació. Aquest negoci familiar, amb una clientela lleial i establerta, està en ple funcionament i llest per començar a operar sense interrupcions.~~Característiques de l'establiment:~~Capacitat: Una planta amb aforament per a aproximadament 20 persones.~Infraestructura: Gran taulell ideal per servir esmorzars, pa i...

CONCERTA UNA VISITA

Immobilària Galí - Tel: **+376 801700**

1.350 €