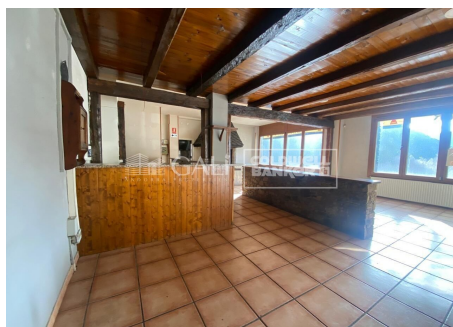






AMPLI LOCAL COMERCIAL A LLOGUER

ref: **04271**



 170 m ²	 0	 0	 Inclòs
---	--	--	---

Aquest local comercial a Canillo és una excel·lent opció per a qui busqui un espai gran i ben ubicat per establir el seu negoci. Amb 170 m² distribuïts en dues plantes de 85m² cadascuna, ofereix un gran potencial i flexibilitat. Ha estat explotat sempre com a restaurant, ja que té sortida de fums, però podria adaptar-se a altres tipus de negoci, gràcies a la seva distribució i característiques. ~La planta principal compta amb una cuina, un lavabo ...

CONCERTA UNA VISITA

Immobilària Galí - Tel: **+376 801700**

2.500 €

