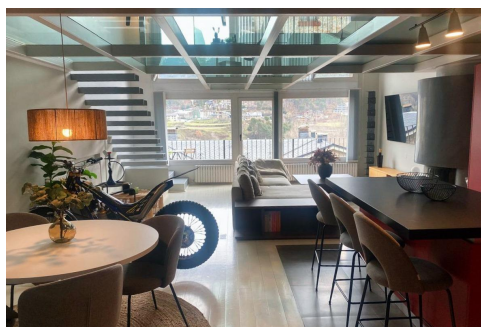
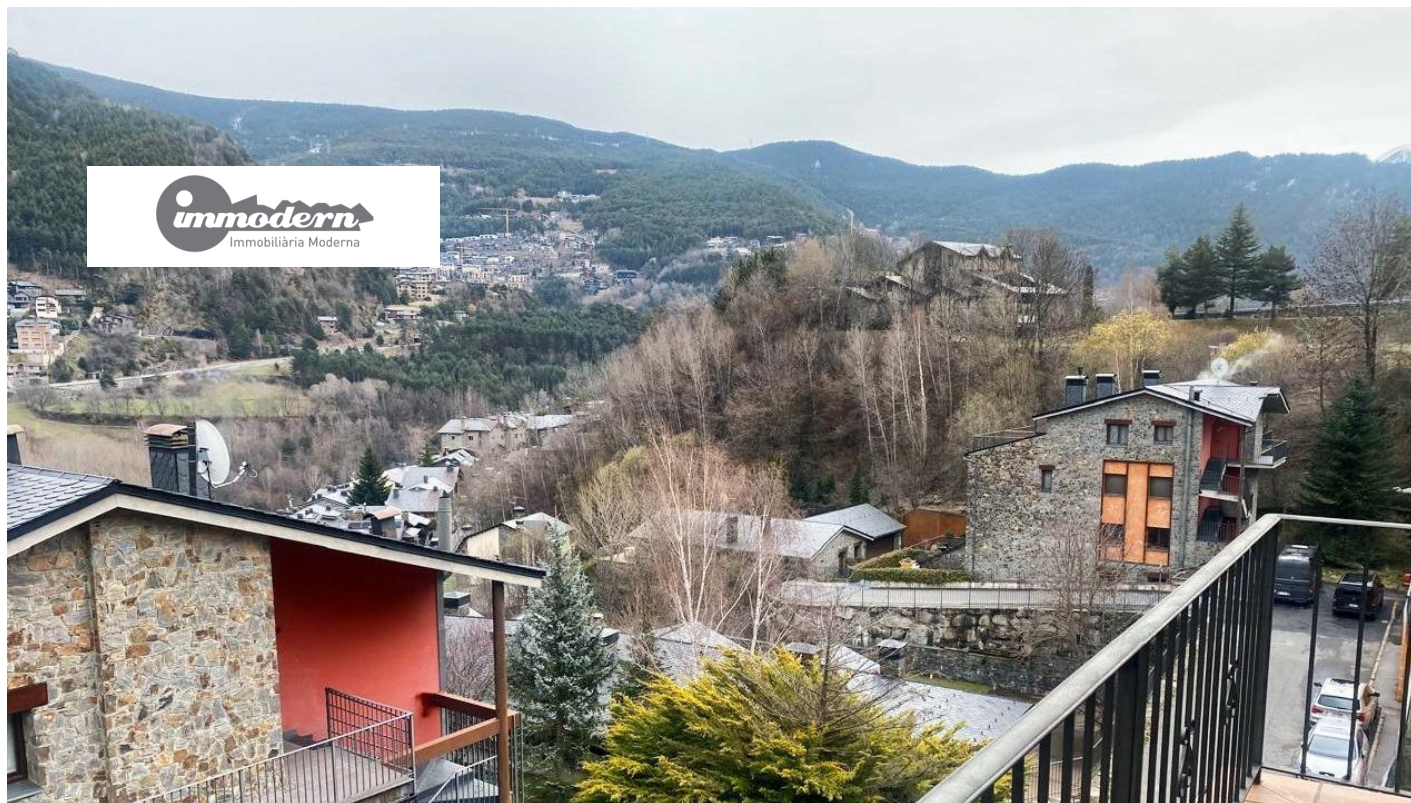


Àtic dúplex en Sispony

ref: **PRO00260**



190 m²



2



2



Inclòs

Àtic dúplex a Sispony de 180 m² construïts, amb 30 m² d'ampli garatge tipus box i terrassa amb vista i sol.~~L'entrada es troba en la planta inferior i compta amb una habitació doble ideal per a convidats; un bany complet amb dutxa i un safareig. Seguint l'entrada, trobem l'ampli saló-menjador amb la cuina integrada. El saló, amb grans finestres que permeten l'entrada de llum natural durant tot el dia, la xemeneia de llenya, i amb sortida a la g...

CONCERTA UNA VISITA

Immodern - Tel: +376 863300

1.498.285 €

